

Modifikácie činnosti a zamerania MAS v programovom období 2014 – 2020 so zameraním na spoluprácu so súkromným sektorom



Mgr. Peter Madigár, OZ „Partnerstvo pre MAS Terchovská dolina“

ZÁKLADNÉ INFORMÁCIE O ÚZEMÍ



PRESEDA:	Ing. Ivan Dvorský	
POČET OBCÍ:	17	
ROZLOHA V KM² :	339,87	
POČET OBYVATEĽOV:	31 781	
NAJMENŠIA OBEC:	Nezбудská Lúčka	(420)
NAJVÄČŠIA OBEC:	Terchová	(4006)

Belá, Dolná Tižina, Gbeľany, Kotrčiná Lúčka, Krasňany, Lutiše, Lysica, Mojš, Nededza, Nezbudská Lúčka, Stráňavy, Stráža, Strečno, Teplička nad Váhom, Terchová, Varín, Zázrivá



NAŠI ČLENOVIA

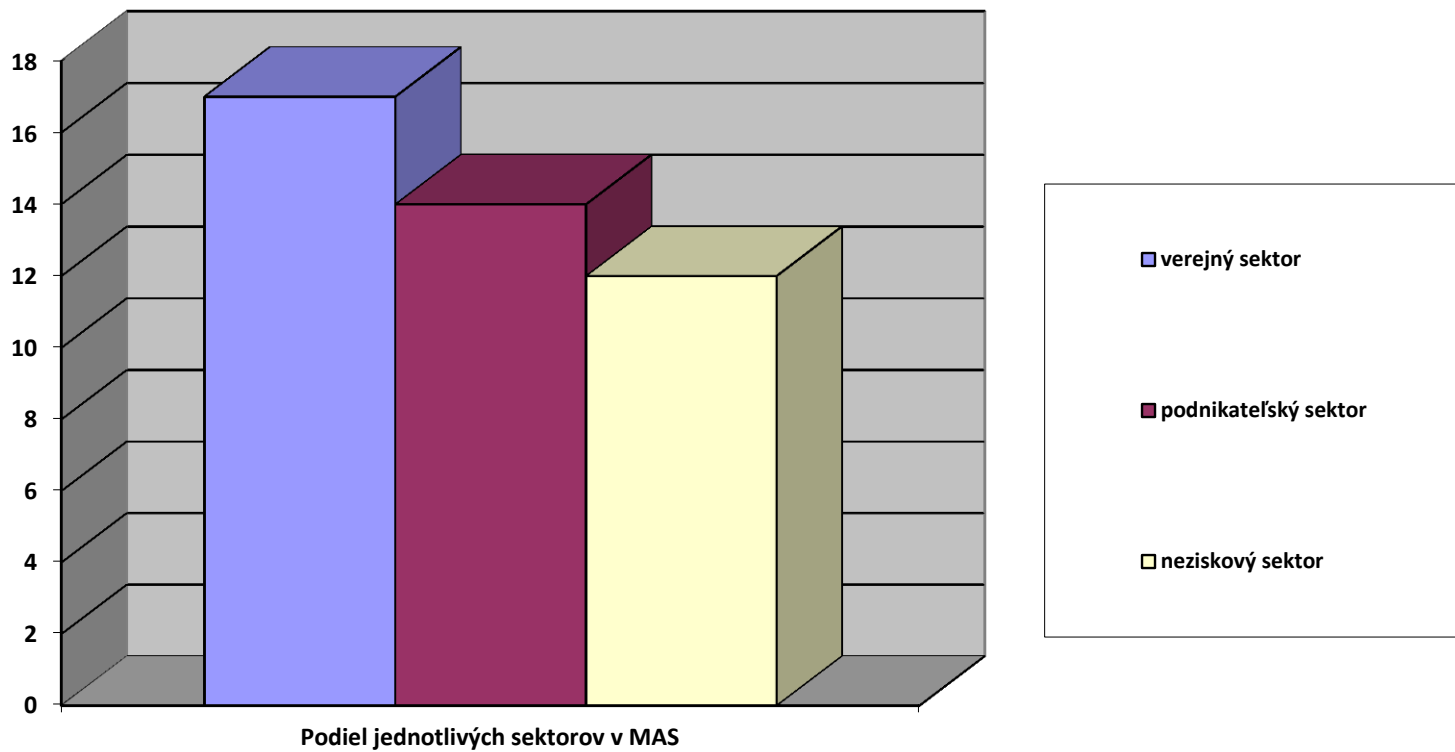
VEREJNÝ SEKTOR

1. Obec Belá
2. Obec Dolná Tižina
3. Obec Gbeľany
4. Obec Krasňany
5. Obec Kotrčiná Lúčka
6. Obec Lutiše
7. Obec Lysica
8. Obec Mojš
9. Obec Nededza
10. Obec Nezbudská Lúčka
11. Obec Stráža
12. Obec Strečno
13. Obec Stráňavy
14. Obec Teplička nad Váhom
15. Obec Terchová
16. Obec Varín
17. Obec Zázrivá

SÚKROMNÝ A OBČIANSKY SEKTOR

18. Slovenský skauting, č.111 zbor Úsmev, Krasňany PO
19. Športový klub Gbeľany, PO
20. Štefan Švík-Penzión pod Skalkou, Lysica, FO
21. Obecný športový klub Stráňavy, PO
22. Unistav-Penzión Anton Teplička n/Váhom, PO
23. Turizmus Zázrivá, PO
24. Kamil Mahút-Penzión Diana, Stráža, FO
25. Ing. Miloš Janek, Nededza, FO
26. Mgr. Dagmar Vojteková, Nezbudská Lúčka FO
27. Prvá pltnička a raftingová spoločnosť Strečno, PO
28. OZ Stopa aktivity Kotrčiná Lúčka, PO
29. Združenie turizmu Terchová, PO
30. Telovýchovná jednota FATRAN Krasňany, PO
31. Auto-Moto-Raj, s.r.o, PO
32. Marián Paučin, Lutiše, FO
33. Urbárske spoločenstvo , Belá, PO
34. Ing. Ivan Dvorský, Belá FO
35. Daniel Mikoláš, Mojš FO
36. Stanislav Otruba, Zázrivá FO
37. Oživené remeslá spod Strečna, PO
38. Anna Buchtová Varínska tlačiareň/Elektro AB, Varín, FO
39. Eva Mičová, Terchová, FO
40. M&G IRON, s.r.o Dolná Tižina, PO
41. Ing. Ján Bardiovský – AMIX, FO
42. Oravská rozvojová agentúra, PO
43. Veľká Havrania s.r.o, PO

ZASTÚPENIE V MAS



Opatrenia v rámci osi 4 Leader

- **4.1 Implementácia ISRÚ**
- **4.3 Chod miestnej akčnej skupiny**
- **3.4.1 Základné služby pre vidiecke obyvateľstvo**
- **3.4.2 Obnova a rozvoj obcí**
- **3.3 Vzdelávanie a informovanie**
- **4.2 Projekty spolupráce**

PROJEKTY PODPORENÉ PROSTREDNÍCTVOM MAS



Stavebné úpravy obecného úradu Nezbudská Lúčka



Realizáciou projektu obec zabezpečila zlepšenie základných služieb pre obyvateľov obce, ako aj návštevníkov a turistov. Realizáciou projektu sa zvýšil ich životný štandard a zrekonštruovaná budova zatriktívnila územie obce.

Výstavba ihriska v rámci detského centra v obci Teplička Nad Váhom 3.4.1

Výstavbou detského ihriska bolo zabezpečené lepšie využívanie voľnočasových aktivít obyvateľov obce , predovšetkým však jej najmenších obyvateľov a rodičov s deťmi.





3.4.2 Výstavba peších chodníkov v obci Belá - Nižné Kamence

**Cieľom projektu bolo
zabezpečiť
bezpečnejší a
kvalitnejší pohyb a
prístup k jednotlivým
častiam v obci.**

3.4.1 Viacúčelové ihrisko v Kotrčinej Lúčke



Výstavbou obec zabezpečila potrebné a doteraz chýbajúce služby pre obyvateľov, bezpečnejšie a bohatšie ihrisko pre deti a mládež v obci, tým zároveň podporila a rozšírila aj ich možnosti aktívneho športovania a voľnočasových aktivít .

3.4.1 Výstavba detského ihriska, stavebné úpravy obecného úradu a autobusovej zastávky v obci Varín

Realizáciou projektu sa zlepšila kvalitu života obyvateľov obce Varín, zvýšil sa životný štandard života obyvateľov obce, zároveň sa zatraktívnilo územie obce a zlepšili sa podmienky občianskej vybavenosti.



Súťaž o najlepšie projekty MAS v SR



1. Miesto kategória 3.4.1
„Detské ihrisko Teplička nad Váhom

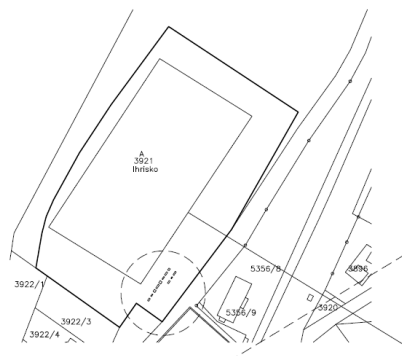


Ocenenie aktívna MAS

3. miesto kategória 3.4.2 Rekonštrukcia miestnych lávok pre peších, Nededza



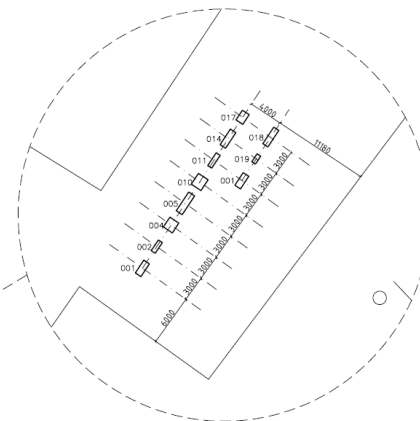
SITUÁCIA



VÝKAZ POSILŇOVACÍCH ZARIADENÍ od fy. MIDUR International sports gear

Označenie	Rozmer dĺžok (mm)	Počet (ks)
001	1760x780x2260/1760	2
002	1500x550x2000	1
004	1360x1245x2000	1
005	2605x825x2000	1
010	1495x1350x2000	1
011	1785x550x2000	1
014	2155x760x2000	1
017	1355x495x2000	1
018	2300x700x2000	1
019	1100x500x145	1

OUTDOOR FITNESS ZÓNA



POZNÁMKA:

Všetky stroje budú pevne spojené so zemou.
Detail osadenia dodá fy. MIDUR.

AUTOR PROJEKTU:	VYPRACOVAL:	KRESIL:		
Ing. Michal Valo	Ing. Michal Valo	Ing. Michal Valo		
OC: Žilina	OBEC: Nezbedská Lúčka		FORMÁT:	A4
INVESTOR:			DÁTUM:	08/2013
STAVBA:			ÚČEL:	PSP
OUTDOOR FITNESS ZÓNA			PROFESIA:	ARCHITEKTÚRA
			ARCH.ČÍS.:	
k.g.:			MERKA:	
VÝKRES: Situácia			1:1500	ČÍSLO VÝKRESU: 01

PRÁCA S MIESTNYMI KOMUNITAMI

Výtvarná súťaž „ Naša obec, naša MAS“

Do súťaže sa zapojili takmer všetky základné školy z územia MAS a do kancelárie bolo doručených jedinečných **262 výtvarných prác**. Odborná porota v zložení výtvarníkov a pedagógov **Mgr. Jána Remiša, Bc. Lucie Stročkovej a doc. Milana Opálku** ocenila najlepšie práce v troch kategóriách.

Občianske združenie „Partnersstvo pre MAS Terchovská dolina“ vyhlasuje
1. ročník súťaže pre žiakov základných škôl
z územia miestnej akčnej skupiny Terchovská dolina, na tému:

„Naša obec – Naša miestna akčná skupina“

• Belá • Dolná Těšina • Gbelany • Kolečná Lúčka • Krasňany • Lutiče • Lysica • Mojš • Nedalza •
• Nezbedská Lúčka • Strážavy • Stráža • Strečno • Toplička nad Váhom • Terchová • Varín • Zázrivá •

„Téma výtvarných prác je zameraná na obec a územie miestnej akčnej skupiny. Súťažiaci môžu tvoriť práce ľubovoľnou technikou, ich námet musí však súvisieť s územím miestnej akčnej skupiny a regiónu. Súťažiaci môžu spracovávať širokú paletu tém ako napríklad: pamiatky, historické a významné stavby v obciach, športoviská, príroda, prírodné zaujímavosti, charakteristické symboly, dominanty obcí, život v obciach, kultúra, tradície, folklór, projekty, aktivity miestnej akčnej skupiny a mnohé iné.“

Začiatok súťaže: 1.apríla 2014
Ukončenie súťaže: 30.mája 2014
Vyhlasenie výsledkov: jún 2014

Kategórie:


A	1.-3. ročník ZŠ
B	4.- 6. ročník ZŠ
C	7.- 9. ročník ZŠ

Súťažíte o tieto hodnotné ceny:

1. Miesto - Tablet
2. Miesto - MP3/MP4 prehrávač
3. Miesto - USB kľúč + Poukaz na výtvarné pomôcky

+ Špeciálna cena udelená odbornou porotou za TALENT a NÁPAD!!!

**„Vieš kresliť, maľovať a tvojiť?
Ukáž nám aj ostatným krásy a zaujímavosti našich obcí a život v nich! Zapoj sa do súťaže, prezentuj sa a vyhraj zaujímavé ceny!“**



Viac informácií na: www.mas-td.sk





Monitoring sakrálnych pamiatok na území MAS, splavovanie Váhu so mládežníkmi zo 111. zboru Úsmev z Dolnej Tižiny

Lokalizácia, GPS zameranie, fotodokumentácia – monitoring sakrálnych objektov na území MAS so zameraním na drobné sakrálné pamiatky (kríže, božie muky, kaplnky a i.). Miestna akčná skupina z prostriedkov získaných z asignácie 2% dane podporila skautov zakúpením kvalitného digitálneho fotoaparátu a zabezpečením splavu Váhu na pltiach pre členov zboru.





Region Tour EXPO, Trenčín



Medzinárodný veľtrh Země živitelka
České Budějovice



Ženská spěvácká skupina Tíšina, Agrokomplex 2014

LEADER – MIESTNY ROZVOJ VEDENÝ KOMUNITOU

Cieľom miestneho rozvoja vedeného komunitou (CLLD) v podmienkach SR je posilnenie hospodárskej, sociálnej a územnej súdržnosti prevažne vidieckeho územia a zaistenie dlhodobého udržateľného rozvoja územia s riešením vzťahov medzi vidieckymi rozvojovými centrami a ich funkčným zázemím.

CLLD A IROP CIELE

IROP v prioritnej osi 5 CLLD poskytuje aktivity primerané pre miestny rozvoj. RO IROP uplatňuje implementačný nástroj v podmienkach SR ako jediný EFRR zdroj poskytujúci podporu k EPFRV zdrojom. Podpora miestneho rozvoja je smerovaná tak na podporu podnikania na lokálnej úrovni ako aj podporu občianskej infraštruktúry.

- **Zníženie sociálno-ekonomickej zaostalosti**
- **Zvýšenie kvality života**
- **Zlepšenie infraštruktúry miestnych služieb**

Medzi hlavné prioritné oblasti riešené prostredníctvom prístupu CLLD patria:

- **rozvoj miestnej ekonomiky a zamestnanosti využitím vnútorných zdrojov a zavádzaním inovácií a podpora rôznych foriem zamestnávania,**
- **ochrana ŽP, adaptácia na dôsledky klimatickej zmeny, efektívne a udržateľné hospodárenie so zdrojmi,**
- **budovanie kapacít a rozvoj občianskej spoločnosti v regiónoch,**
- **zlepšenie kvality a bezpečnosti vybavenosti a fyzickej regenerácie vidieckych oblastí podľa špecifických potrieb podľa úrovne ich rozvinutosti.**

CLLD

Pri výbere stratégií CLLD sa budú posudzovať nasledovné kritériá:

- prínos stratégie k zlepšovaniu ekonomického rozvoja;
- rovnomerné územné rozdelenie v rámci NUTS 3;
- zameranie stratégie na ciele a priority CLLD uvedené v Partnerskej dohode, IROP a PRV;
- pomer finančných prostriedkov na súkromný (vrátane občianskeho) a verejný sektor – zvýhodnené budú stratégie s vyšším zameraním na podporu neverejného sektora a tvorbu pracovných miest;
- prínos stratégie k sociálnej inklúzii marginalizovaných skupín obyvateľstva vrátane marginalizovaných rómskych komunit
- multiplikačný efekt stratégie – ako stratégia prispieva k riešeniu problémov, vzťah medzi problémami a navrhnutými riešeniami atď. (plánovacia logická matica);
- doplnkovosť stratégie voči iným strategickým dokumentom na nadnárodnej (Dunajská stratégia), národnej, regionálnej (PHSR kraja, iné krajské stratégie) a lokálnej úrovni (PHSR obcí a iné stratégie existujúce v území) a príspevok k napĺňaniu ex ante kondicionalít IROP, ako aj k jednotlivým výsledkovým ukazovateľom.
- Podrobné kritériá pre výber stratégií CLLD budú stanovené v metodickej príručke.

Prioritne budú podporené stratégie CLLD, ktoré budú smerovať k ekonomickému rastu a k tvorbe pracovných miest a v ktorých podpora súkromného a občianskeho sektora bude prevyšovať podporu verejného sektora.

Oprávnění prijímatelia:

Oprávnění prijímatelia:

V súvislosti s podporou podnikania, ktorá je relevantná pre obidva fondy, sú oprávnené:

- **Z EPFRV (PRV) v súvislosti s príslušnými oblasťami:**

- v súvislosti s investíciami do poľnohospodárskych podnikov – FO a PO podnikajúce v poľnohospodárskej prvovýrobe,
- v oblasti spracovania produktov poľnohospodárskej prvovýroby a/alebo potravinárskej výroby – FO a PO podnikajúce v oblasti spracovania produktov poľnohospodárskej prvovýroby a/alebo potravinárskej výroby,
- v oblasti podpory vidieckeho cestovného ruchu a agroturistiky – Mikropodniky a malé podniky (v zmysle odporúčania Komisie 2003/361/ES) vo vidieckych oblastiach,
- v súvislosti s investíciami do vytvárania a rozvoja nepoľnohospodárskych činností – FO a PO podnikajúce v poľnohospodárskej prvovýrobe, FO a PO (mikropodniky a malé podniky vo vidieckych oblastiach v zmysle odporúčania Komisie 2003/361/ES) obhospodarujúce lesy vo vlastníctve:
 - súkromných vlastníkov a ich združení;
 - obcí a ich združení;
 - cirkvi, ktorej majetok možno podľa právneho poriadku SR považovať za súkromný, pokiaľ ide o jeho správu a nakladanie s ním.

a FO a PO (mikropodniky a malé podniky vo vidieckych oblastiach v zmysle odporúčania Komisie 2003/361/ES) podnikajúce v oblasti hospodárskeho chovu rýb (akvakultúry), za podmienky, že pochádza min. 30% tržieb/príjmov prijímateľa z vlastnej poľnohospodárskej, lesníckej alebo akvakultúrnej činnosti,
- v oblasti podpory investícií do lesných technológií a spracovania, do mobilizácie lesníckych výrobkov a uvádzania na trh FO a PO (malé a stredné podniky v zmysle odporúčania Komisie 2003/361/ES) obhospodarujúce lesy vo vlastníctve:
 - súkromných vlastníkov a ich združení;
 - obcí a ich združení;
 - cirkvi, ktorej majetok možno podľa právneho poriadku SR považovať za súkromný, pokiaľ ide o jeho správu a nakladanie s ním.

a FO a PO (malé a stredné podniky v zmysle odporúčania Komisie 2003/361/ES) poskytujúce služby v lesníctve za predpokladu poskytnutia týchto služieb subjektom uvedeným v predchádzajúcom bode.

- Z EFRR (IROP) sú oprávnění prijímatelia, ktorí nespádajú do niektorej z vyššie uvedených oblastí.

Pri bližšej špecifikácii a výpočtu ukazovateľa bude zohľadnená štatistická klasifikácia ekonomických činností SK NACE.

IROP

Deliaca línia voči PRV na úrovni žiadateľov a oprávnených odvetví/segmentov:

- podpora bez ohľadu na sektor (SZCO, mikro a malí podnikatelia) so zameraním na trh práce v miestnom kontexte, sa bude sústreďovať na rozvoj a rast udržateľných pracovných miest vrátane oblasti zelených technológií, s výnimkou investícií podporovaných v rámci PRV

Podporené aktivity budú súvisieť s realizáciou miestnych stratégií, pričom maximálna výška verejnej podpory na jeden projekt je 70 000 EUR z celkových oprávnených výdavkov na projekt.

Môžu sa realizovať projekty so zreteľom na sociálnu inklúziu vrátane marginalizovaných rómskych komunít

Deliaca línia voči IROP na úrovni žiadateľov a oprávnených odvetví/segmentov:

- podpora podnikateľov, malých farmárov a mladých farmárov z poľnohospodárskeho a lesníckeho sektora,
- podpora investícií v poľnohospodárskej prvovýrobe, investícií v spracovaní vývoji a uvádzania na trh poľnohospodárskych produktov a potravinárskych výrobkov a investícií do lesných technológií



LEADER-CLLD V MAS 2014 - 2020





PODPORA MIESTNEHO PODNIKANIA-SLUŽBY, CEST.RUCH



PODPORA MIESTNEJ KOMUNITY (TRADÍCIE, KULTÚRA...)





PODPORA OBCÍ A PROJEKTOV PRE MIESTNE KOMUNITY



DARUJTE 2% Z DANE PRE NAŠU MAS!



Darujte 2% z vašich daní
pre rozvoj Mikroregiónu
Terchovskej doliny

foto: jurik.sk

názov: OZ „Partnerstvo pre MAS Terchovská dolina“
právna forma: občianske združenie
sídlo: Námestie sv. Floriána 1002, 013 03 Varín
IČO: 42063418

www.mas-td.sk

Čo podporíte? zachovávanie kultúrnych hodnôt - vzdelávacie aktivity - zvyšovanie povedomia o vidieckom životnom prostredí a jeho tvorbu

NEZBUDSKÁ
LÚČKA



MOJŠ



NEDEDZA



TEPLÍČKA
NAD VÁHOM



TERCHOVÁ



STREČNO



STRÁŽA



KOTRČINÁ
LÚČKA



STRÁNAVY



KRASŇANY



LUTIŠE



VARÍN



GBEĽANY



LYSICA



BELÁ



DOLNÁ
TÍŽINA



ZÁZRIVA



**ĎAKUJEM ZA
POZORNOST**

PÉTER MADIGÁR